

CŒUR DE VILLE

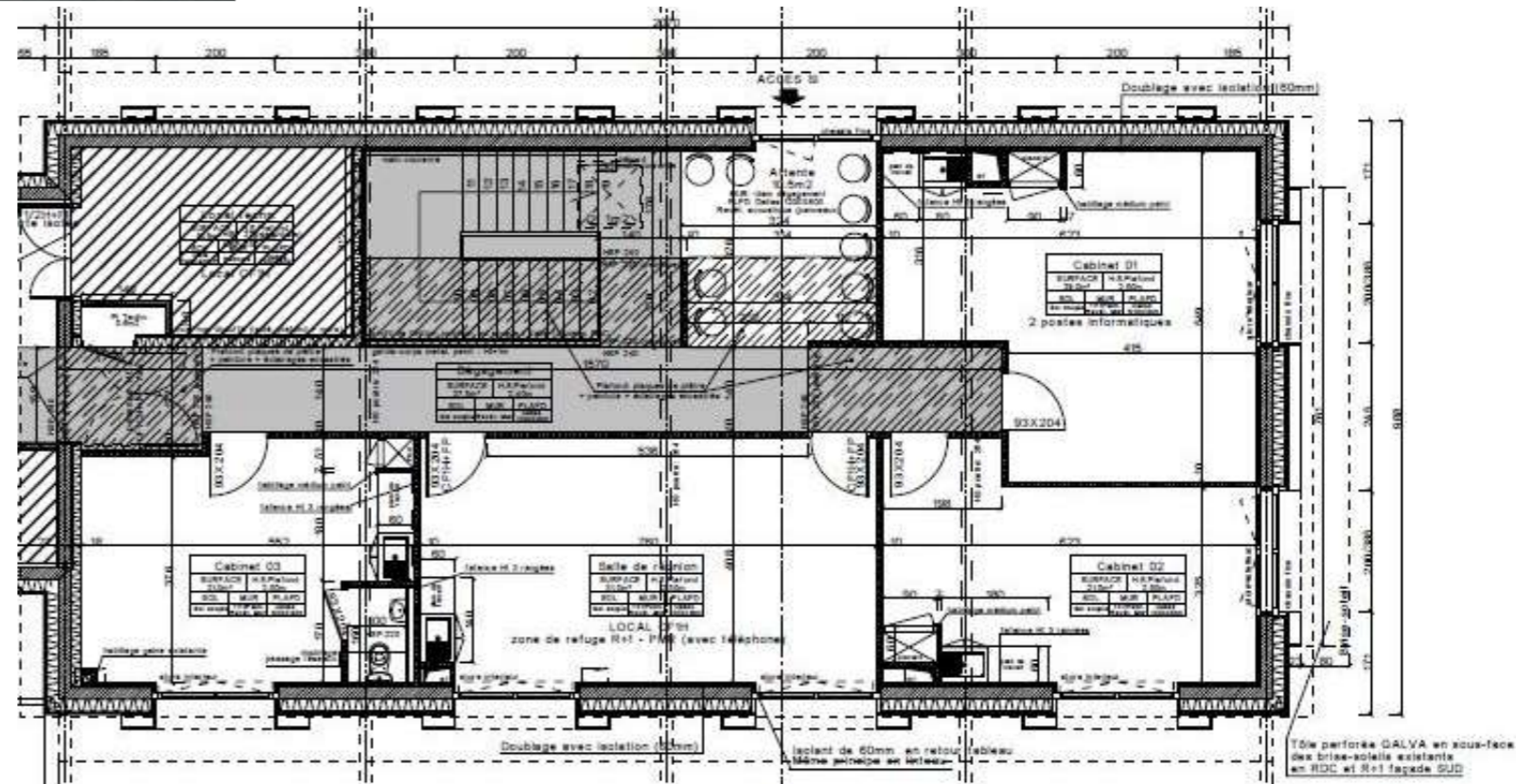
18 mois de travaux



EXTENSION DE LA MAISON DE SANTÉ

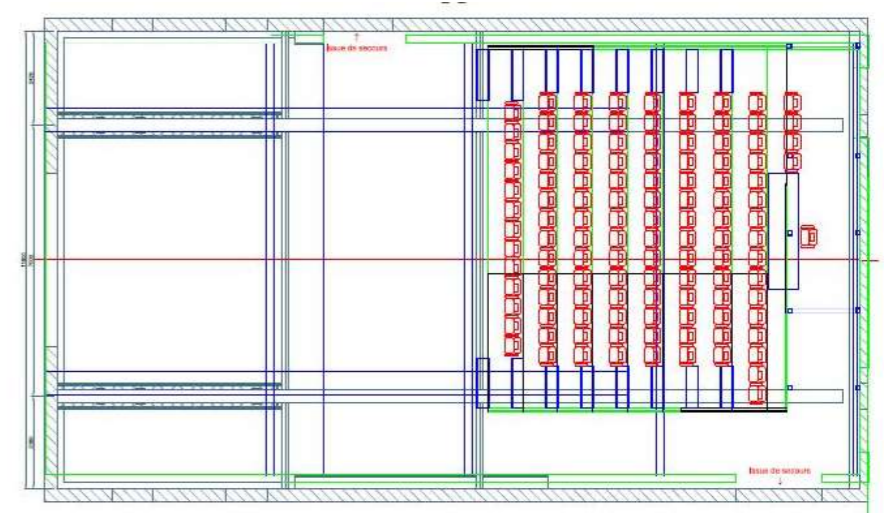


Travaux
Février - juin 2017



BÂTIMENTS CULTURELS

2016 - 2017
Réaménagement intérieur du Théâtre



2017
Amélioration du confort de la Salle des Fêtes : climatisation



Mai - juin 2018
Réfection d'étanchéité et isolation des toitures terrasses de l'Espace culturel

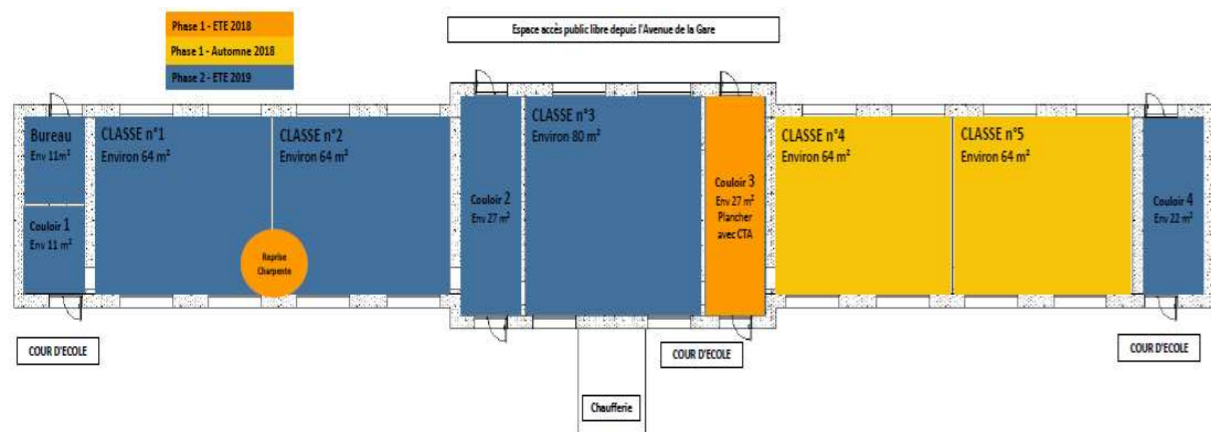


Avant travaux



Après travaux

ÉCOLE PUBLIQUE ÉLÉMENTAIRE



Bâtiment principal

- Réfection de la couverture (2017)
- Rénovation énergétique (2018 - 2019)



Salle CLIS



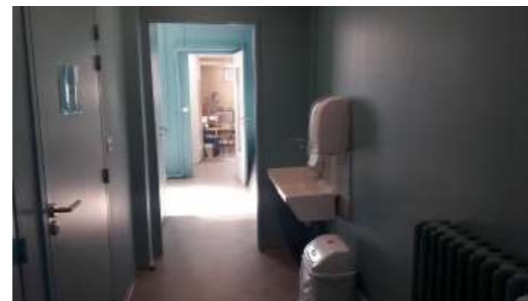
Autres bâtiments

- Rénovation de la salle CLIS
- Rénovation de sanitaires et vestiaires
- Aménagement d'une nouvelle classe (bât. Jacques Prévert)



Équipements numériques

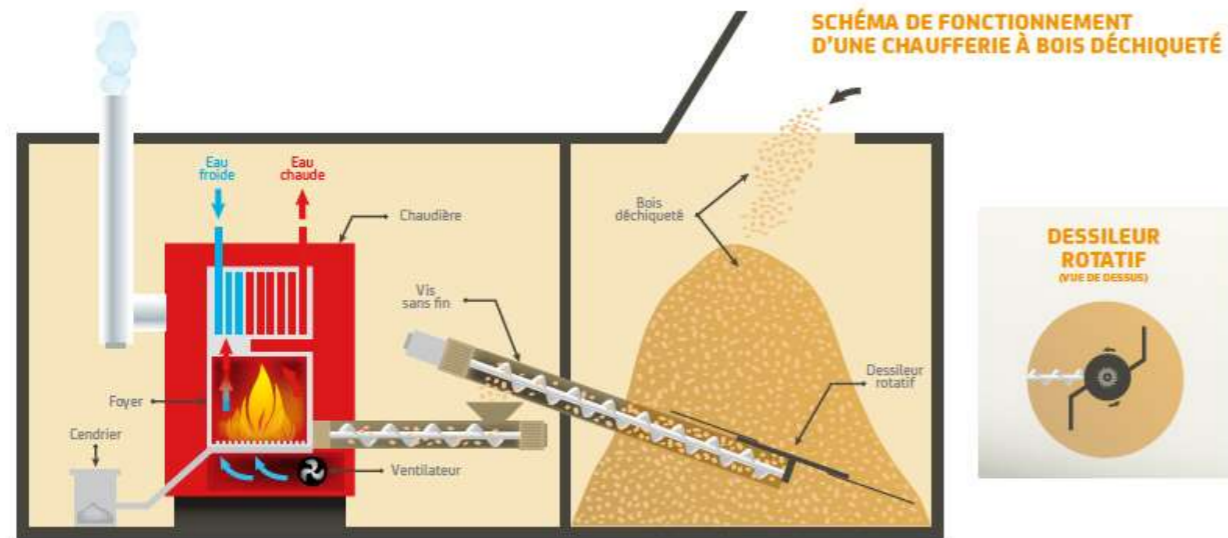
- Acquisition de tableaux blancs interactifs (TBI)
- Acquisition d'une classe mobile (2017)



Nouvelle classe



ÉNERGIES RENOUVELABLES



Création d'une chaudière au bois et son réseau de chaleur desservant le bâtiment Marie Curie, la Cuisine centrale, le CSCS et le Théâtre (projet de mise en service hiver 2019)

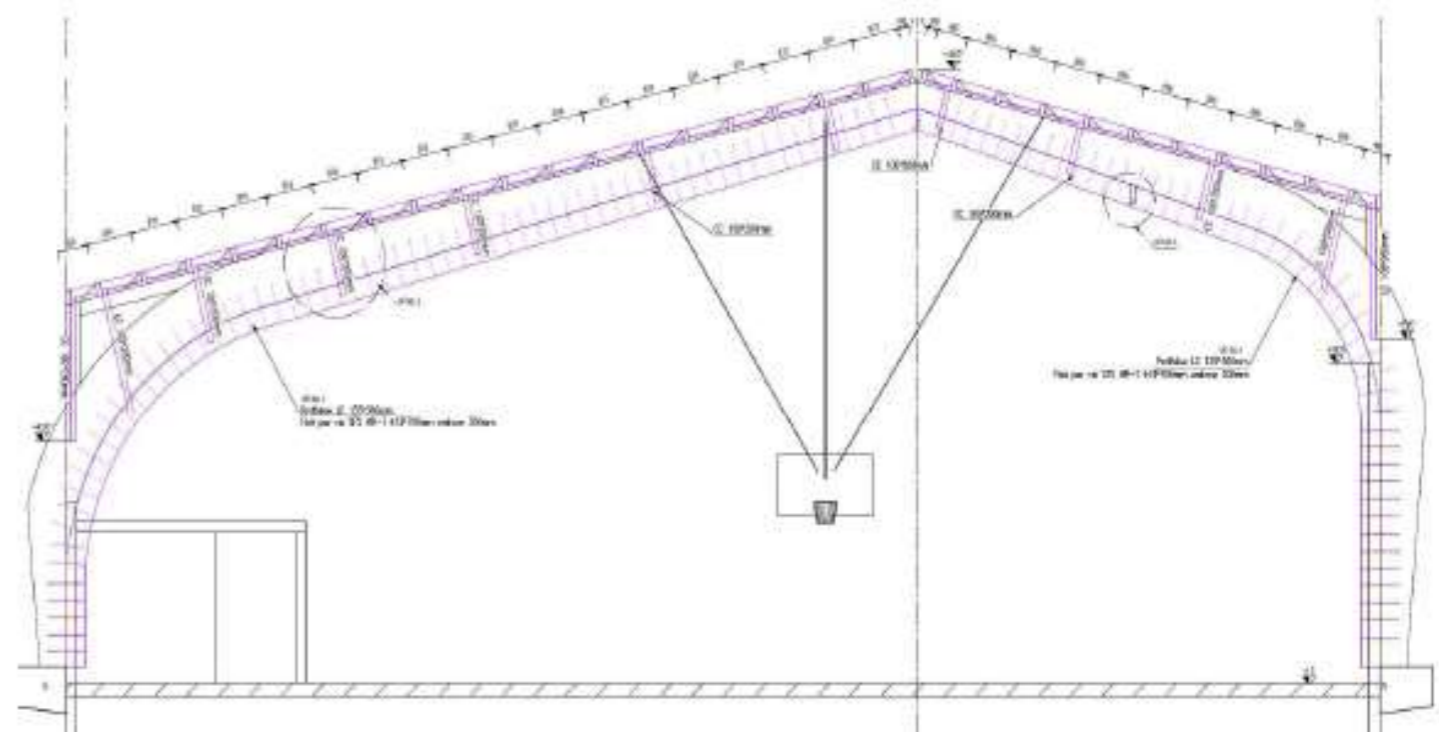
Solaire participatif sur le bâtiment Marie Curie (réalisation 2017 pilotée par DEMOSOL)



GYMNASE DU 14 JUILLET

Renforcement de charpente (2018) et projet de couverture photovoltaïque (2019)

- Installation de prothèses sur les arches en bois
- Installation de 99 kwc (679m²) de panneaux photovoltaïques



Simulation d'implantation



Données techniques

Surface utilisable

679 m²

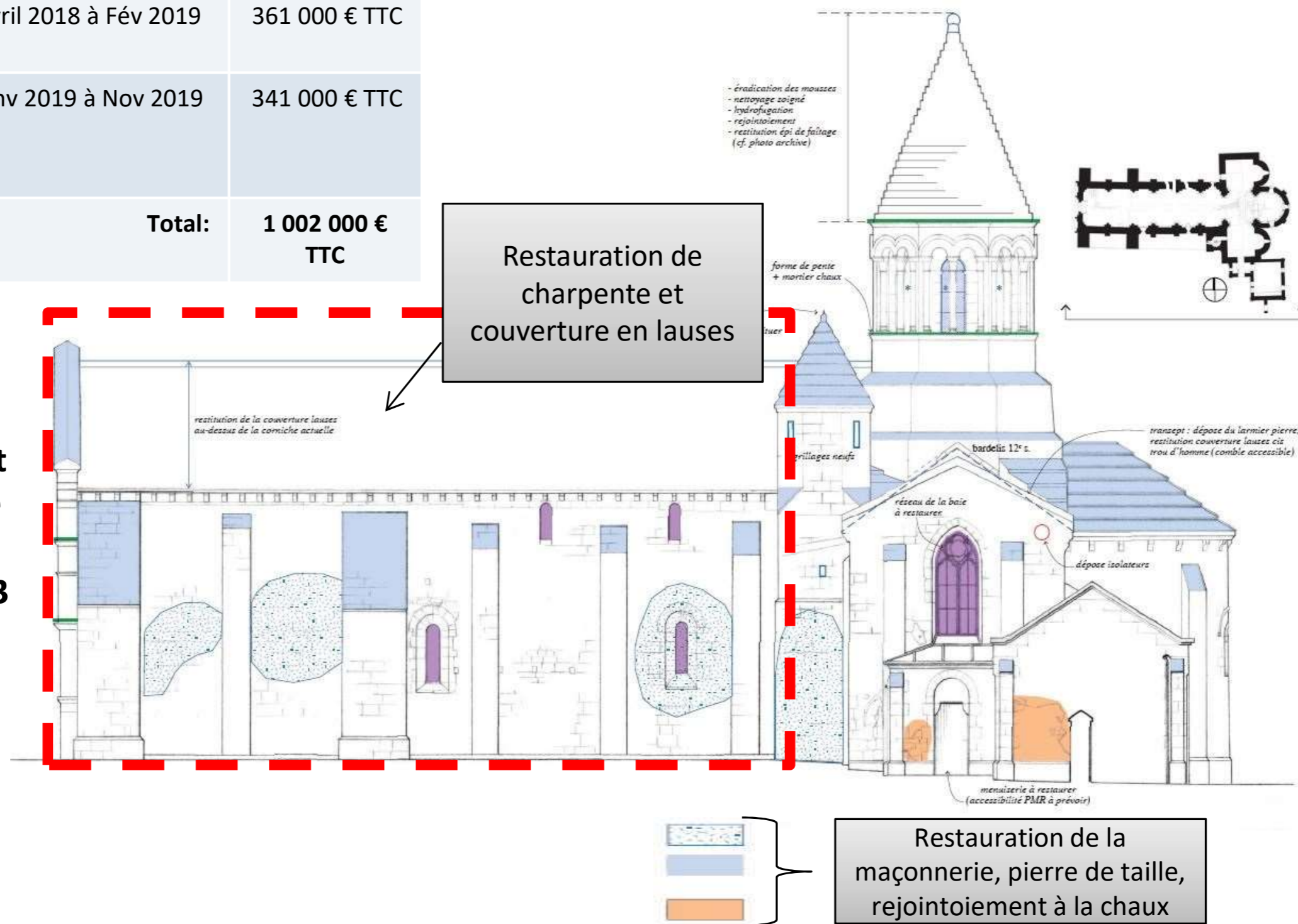
ÉGLISE SAINT-JEAN-BAPTISTE

RESTAURATION DE L'ÉGLISE	CALENDRIER	MONTANTS
Restauration extérieure du clocher, de l'escalier, des croisillons et du chevet	Avril 2017 à Avril 2018	300 000 € TTC
Restauration extérieure de la nef	Avril 2018 à Fév 2019	361 000 € TTC
Restauration intérieure et mise en valeur de la nef	Janv 2019 à Nov 2019	341 000 € TTC
Total:		1 002 000 € TTC

Restauration extérieure de la nef en cours

En cours : déblaiement et réalisation d'un chaînage

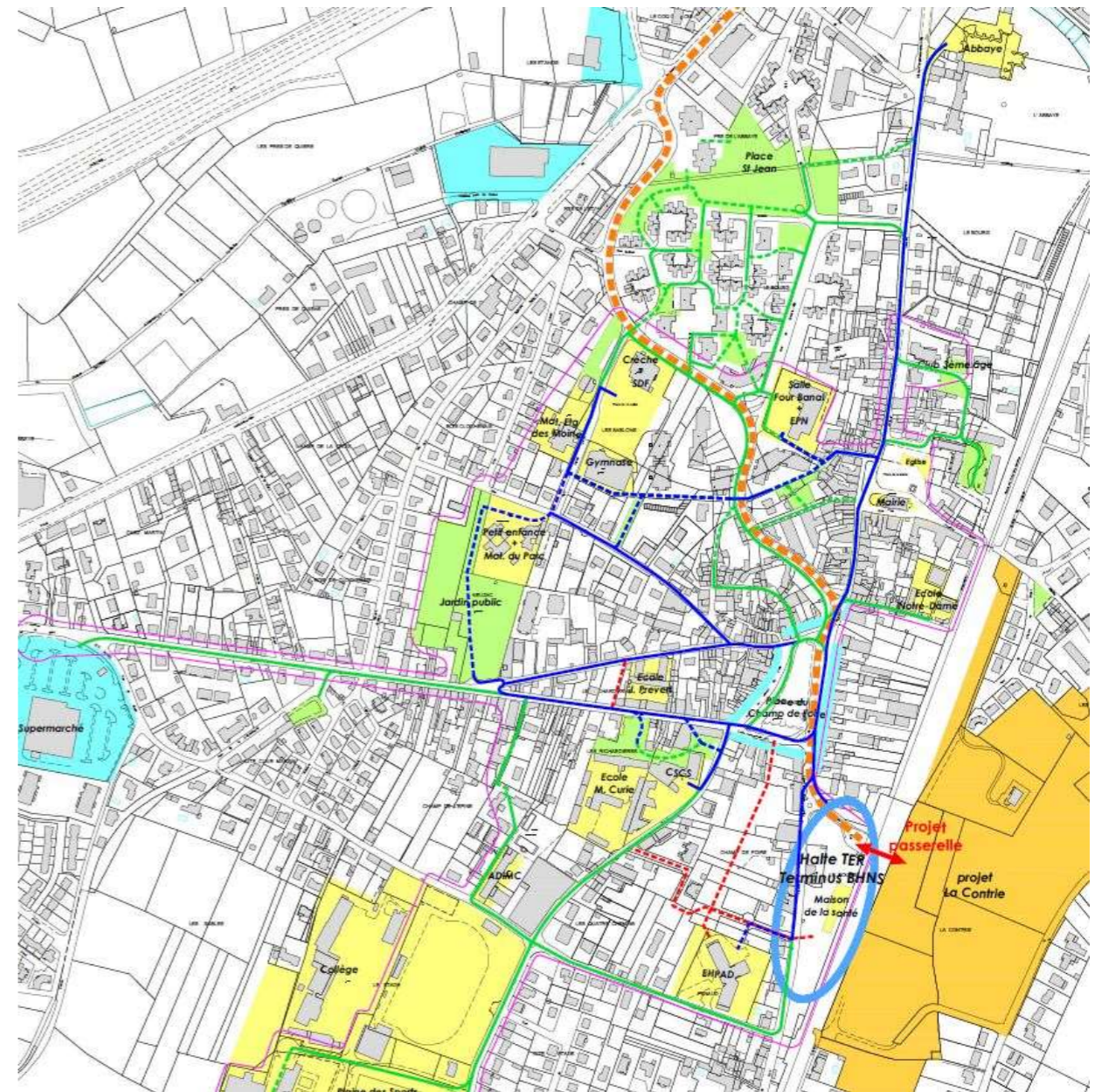
Fin octobre : livraison 1/3 charpente



LIAISONS PIÉTONNES EN CENTRE-VILLE



Mise en place
d'une signalétique
piétonne
(août 2018)



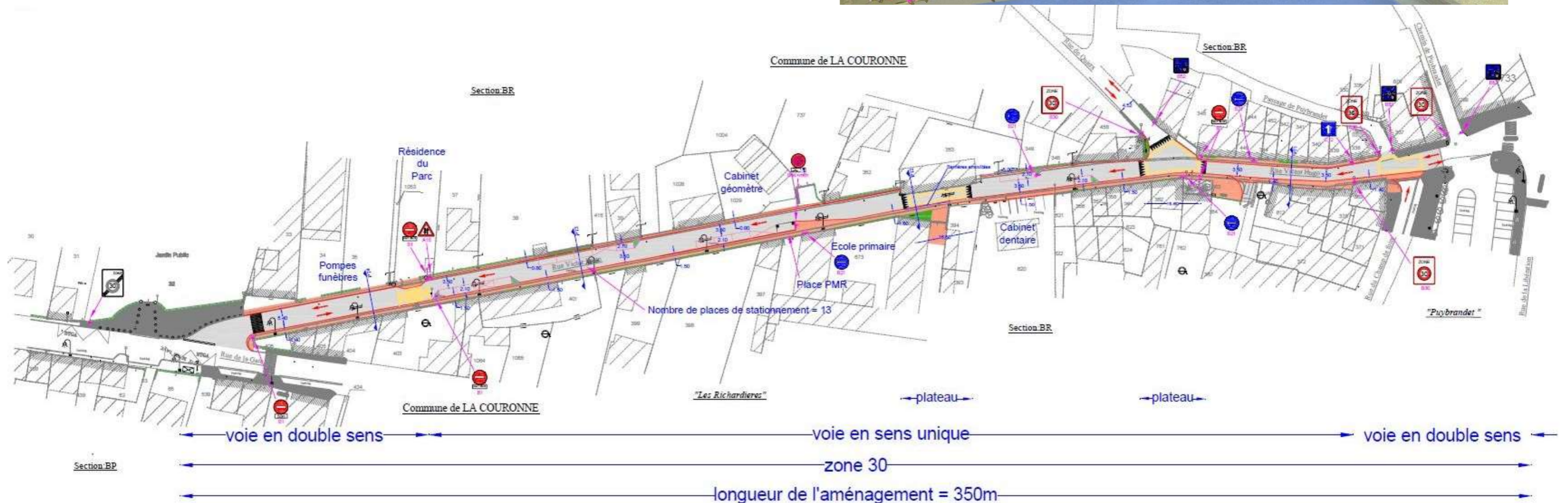
Création d'un cheminement piéton
entre le Gymnase du 14 Juillet et la
rue de Quiers
(septembre 2018)



AMÉNAGEMENT DE LA RUE VICTOR HUGO

Programmation prévisionnelle

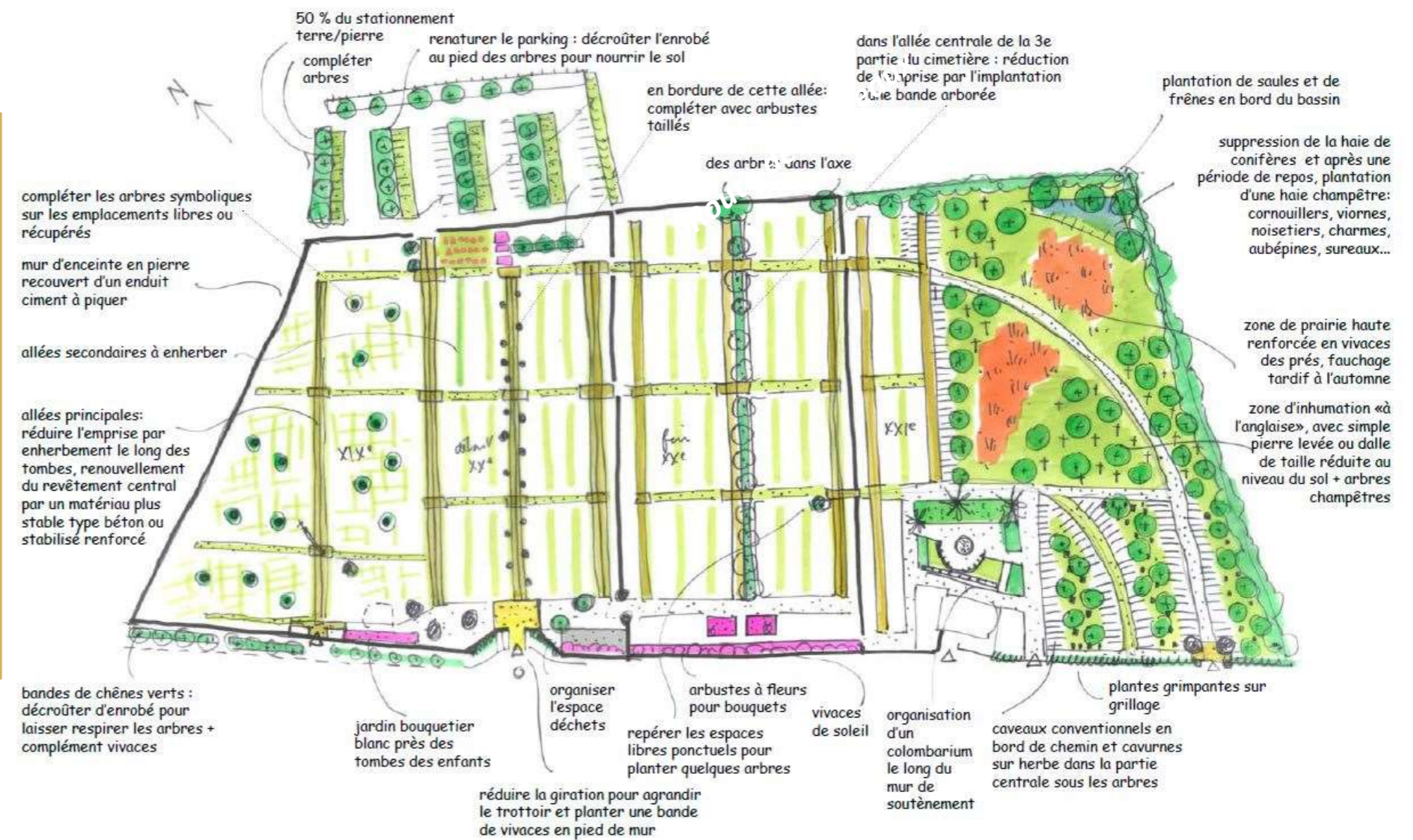
- 1^{er} semestre 2019 : enfouissement des réseaux
- 2^{ème} semestre 2019 : aménagement de la rue



RÉAMÉNAGEMENT DU CIMETIÈRE

Projet pluriannuel

- Réaménagement du Jardin du souvenir et installation de cavurnes (2018 - 2019)
- Aménagement d'un jardin bouquetier (2018 - 2019)
- Réfection des allées



arbres tige en limite entre la zone de caveaux et le cimetière «naturel»

les cotreaux calcaires visibles

haie champêtre

vue existante

projection

prairie fleurie

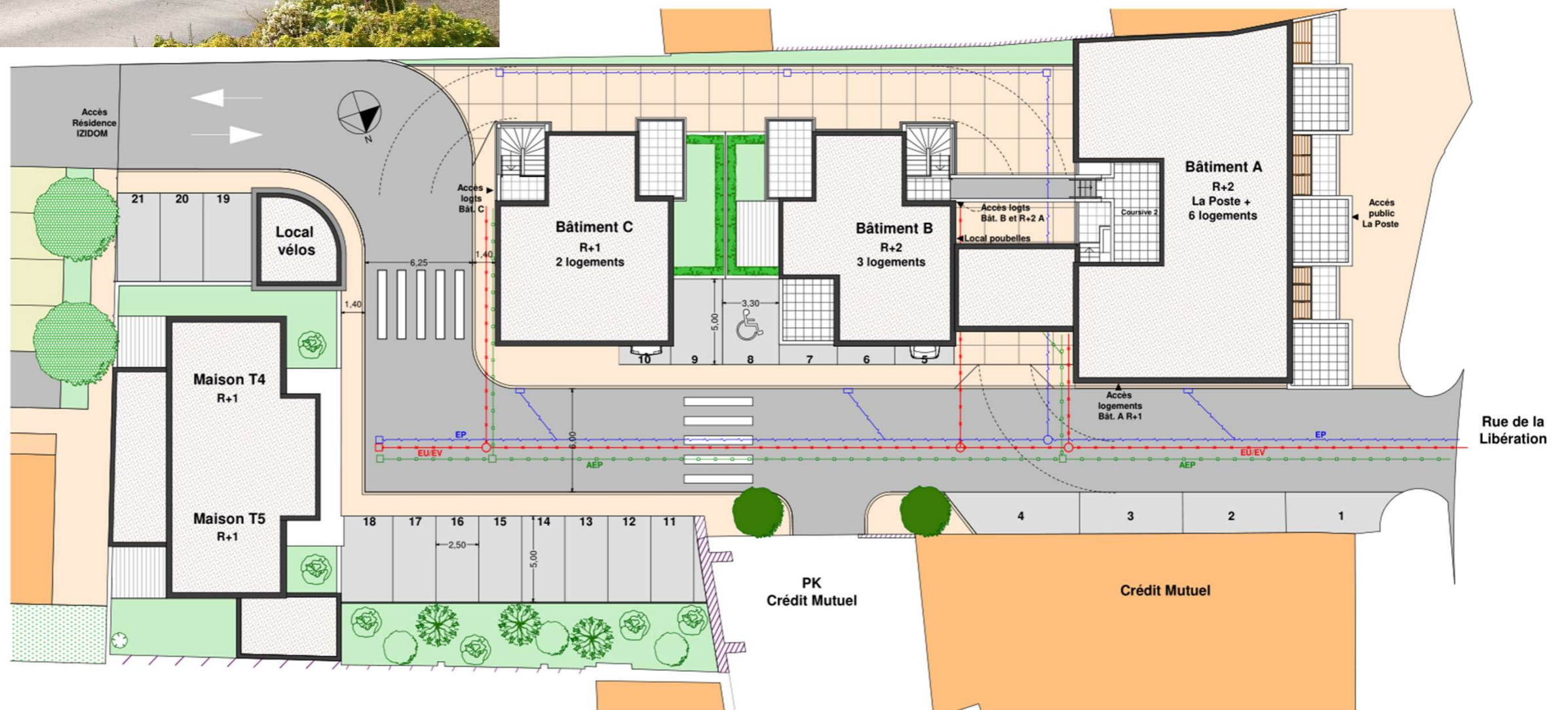
sépultures sans dalles horizontales



LA POSTE ET 13 LOGEMENTS OPH DE L'ANGOUMOIS



Septembre 2018 : démarrage des travaux
Décembre 2019 : mise en service de La Poste

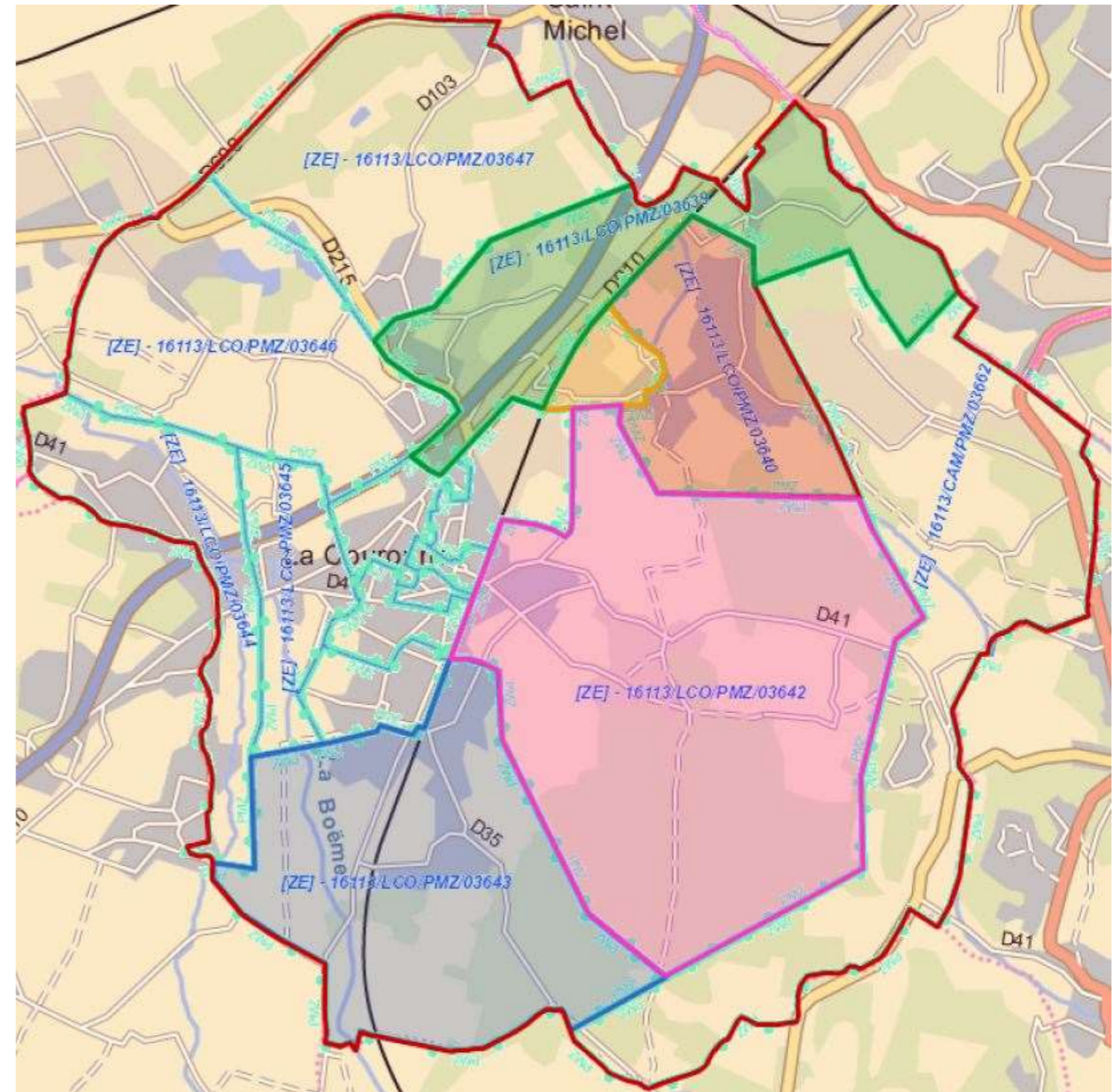


DÉPLOIEMENT DE LA FIBRE ORANGE



Phasage

- 2018 : démarrage des travaux de déploiement
- Fin 2018 : 1^{ers} raccordements possibles
- 2022 : déploiement complet de la fibre sur le territoire GrandAngoulême



Réunion publique

Mercredi 28 novembre 2018

18h00 à la Salle des Fêtes de La Couronne

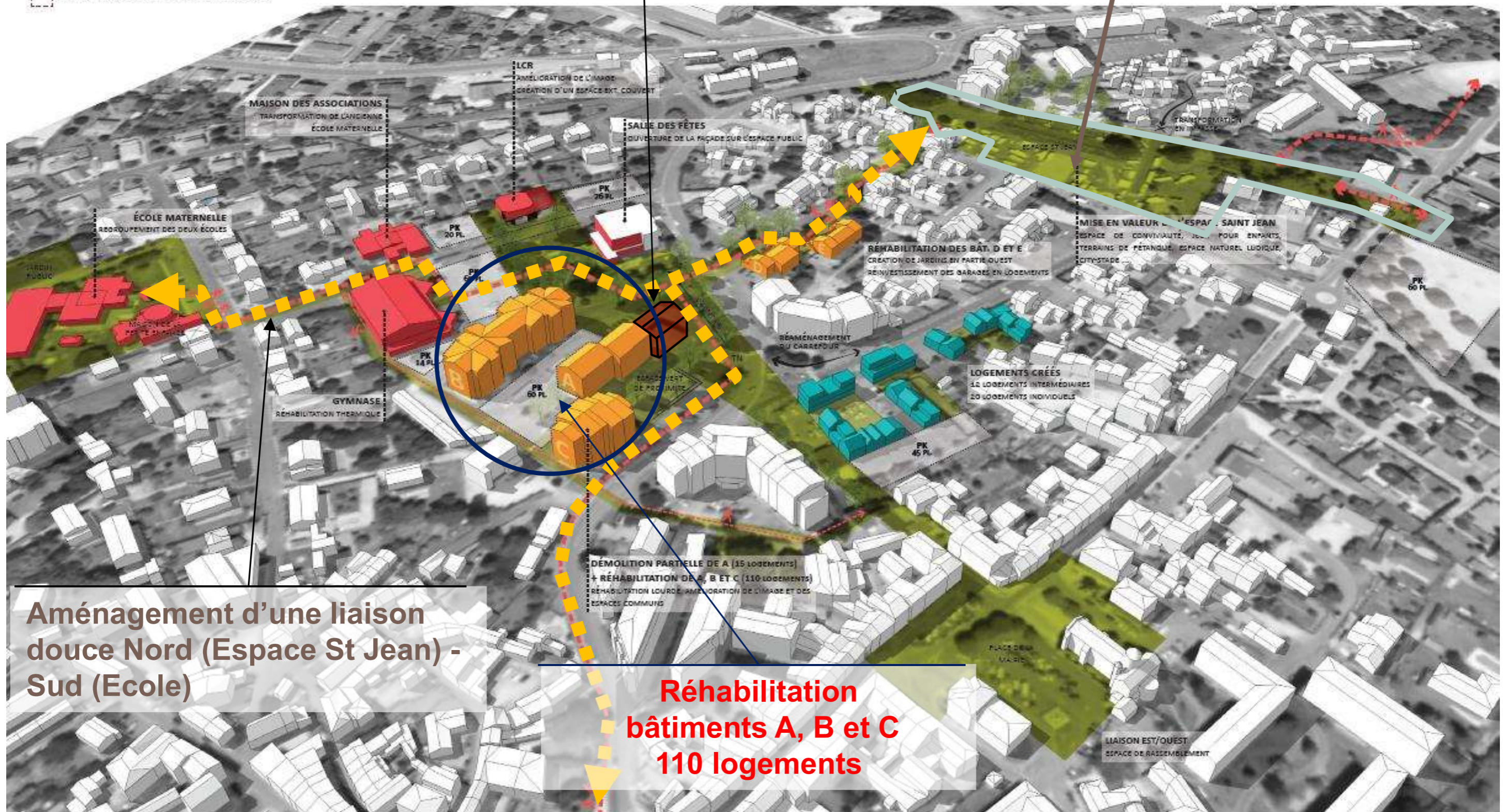
OPÉRATION DE RENOUVELLEMENT URBAIN

Aménagement de l'Espace Saint Jean

Le projet global à long terme - 3D

- ÉQUIPEMENTS RÉHABILITÉS
- NOUVEAUX LOGEMENTS
- LOGEMENTS RÉHABILITÉS
- DÉMOLITION PARTIELLE DU BÂTIMENT A

Logélia
déconstruction 15 logements



Aménagement d'une liaison douce Nord (Espace St Jean) - Sud (Ecole)

Régénération bâtiments A, B et C
110 logements

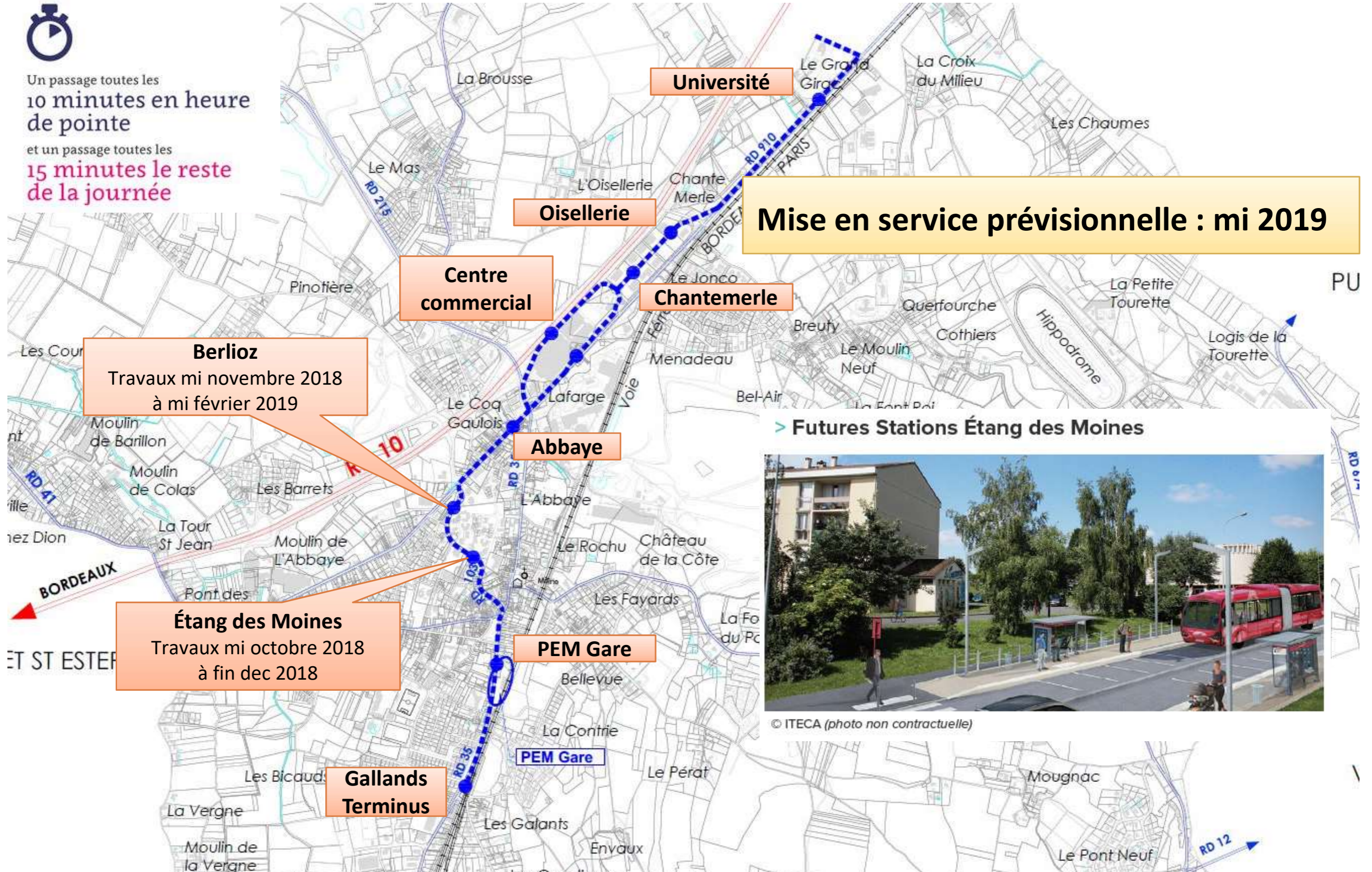
Zoom sur l'aménagement de l'Espace Saint Jean



BUS À HAUT NIVEAU DE SERVICE



Un passage toutes les
10 minutes en heure
de pointe
et un passage toutes les
15 minutes le reste
de la journée



© ITECA (photo non contractuelle)

RECONVERSION DU SITE LAFARGE



Terrains en propriété nécessaires au fonctionnement de l'usine de broyage
Superficie approximative de 17 ha

Réserve naturelle volontaire des Séverins
Superficie approximative : 16 ha